

山东建筑大学

关于举办山东省红色文化 建筑设计展的通知

各勘察设计单位：

为庆祝中华人民共和国成立 75 周年，深入学习贯彻党的二十大精神，贯彻落实习近平总书记视察山东“保护和运用好红色资源”的重要指示，结合我省红色文化建筑建设现状，探索“传承红色基因 弘扬革命精神”的路径方法，拟举办山东省红色文化建筑设计展。

一、展览基本情况

（一）时间地点

展览于 2024 年 9 月下旬举办，地点拟设在山东建筑大学（济南历城区凤鸣路 1000 号）。

（二）组织单位

展览由山东建筑大学、山东省勘察设计协会主办，山东省建筑设计研究院有限公司、同圆建筑设计研究院有限公司、山东建筑大学设计集团、山东大卫国际建筑设计有限公司等单位协办。

（三）展览主题

展览以“红色的记忆 不朽的丰碑”为主题，从建筑设计角

度弘扬宣传红色文化,为扩大我省红色文化在全国影响力贡献力量。

二、时间安排

1.7月10日—7月31日:征集红色文化建筑设计作品(方案)。各设计单位可以参考但不仅限于《山东省红色文化建筑设计展项目名单》(附件1)准备电子展板。

2.8月1日—8月25日:遴选50个优秀案例,整理、补充相关内容。

3.8月26日—9月15日:制作展板。

4.9月下旬:布展

三、展板具体要求

(一)展板尺寸800x1500mm(H);分辨率不小于300dpi;图片为JPG格式。展板排版要求详见《山东省红色文化建筑设计展排版要求》(附件2),每个设计作品(方案)提供1张展板。

(二)展板内容要求为:

1.项目名称需书写清晰,项目地点需明确到乡镇(街道)级行政区划单位。

2.本次设计展旨在传承红色基因,弘扬红色文化,因此在项目概况与设计理念的阐述中,重点应聚焦于展示项目所蕴涵的红色文化和革命精神,不必过多赘述项目经济技术指标等相关数据。

3. 设计单位名称及 logo 放置于图纸右下角（具体格式参考附件 2）。

（三）参展材料需提供展板图片（jpg 格式），提交文件请将图纸文件打包压缩，格式为 zip 或 rar，以项目名称命名发送至邮箱 hswhjzsj@126.com，报送截止时间为 2024 年 7 月 31 日 24: 00 前。

（四）请各参展单位指定一位联合策展人，将其姓名、职务、联系电话一并发至指定邮箱。

联系人：山东建筑大学赵鹏飞，联系电话：13475903176。



附件 1：山东省红色文化建筑设计展项目名单

项目名称	地点	详细地址	设计单位
山东第一个农村党支部党史纪念馆	德州	德州市齐河县	山东省建筑设计研究院有限公司
中共中央山东分局旧址纪念馆	临沂	沂水县夏蔚镇王庄村	
鲁北第一党支部纪念馆建筑方案设计	德州	德州市	
临沂东方商都展览馆	临沂	临沂市兰山区商谷片区	
济南战役纪念馆	济南	济南市市中区	同圆建筑设计研究院有限公司
中共山东省委机关旧址红色文化片区（一期）中共山东早期历史纪念馆		济南市五龙潭公园南侧	
中国共产党山东省党史陈列馆	济南	济南市历下区共青团路	
莒县党史馆	日照	莒县	
济南解放阁	济南	济南市历下区	
青即战役纪念馆	青岛	青岛市	
鲁西南战役指挥部旧址纪念馆	菏泽	郓城县临城路东段	
中共中央冀鲁豫（平原）分局旧址及美丽乡村设计	聊城	莘县大张家镇	
孔繁森同志纪念馆	聊城	聊城市东昌湖西北隅	
沂蒙支前纪念馆	临沂	临沭县曹庄镇下辖朱村	
博山焦裕禄纪念馆及干部培训学校	淄博	淄博市	
聊城革命烈士陵园规划方案设计项目	聊城	聊城市	
老党员红色群落展览馆	日照	日照市莒县招贤镇驻	
曹县文化中心	菏泽	菏泽市曹县	山东省城乡规划设计研究院
徐万粮纪念馆	滨州	沾化区泊头镇	
渤海军区教导旅革命纪念馆	德州	宁津县	山东省城建设计院

山东老战士纪念广场改造提升项目	济南	长清区孝里镇龙泉官庄南侧的山东人文纪念馆	山东华科规划建筑设计有限公司、山东省城建筑设计院
劳模精神工匠精神教育基地	德州	德州齐河县	山东大卫国际建筑设计有限公司
济阳区烈士纪念馆	济南	济南济阳区	
沂蒙红嫂纪念馆	临沂	沂南县	
孟良崮战役纪念园		蒙阴县垛庄镇	
山东抗日民主政权创建纪念馆		沂南县青驼镇驻地	
时传祥纪念馆新馆方案	德州	德州市	
赵志全纪念馆方案	临沂	临沂市兰山区工业大道	
高渡党性教育基地 博兴县高家渡革命历史纪念馆	滨州	吕艺镇高渡村	
威海市革命烈士纪念馆	威海	嵩山街道西牛角沟村北	
潍坊党性教育主题展馆	潍坊	白浪河一侧的鸢都湖公园	青岛腾远设计事务所有限公司
中共青岛市委党校扩建项目	青岛	市南区福州南路17, 27号公共资源交易中心	青岛北洋建筑设计有限公司
郓城传递红色文化博物馆	菏泽	菏泽市郓城县	上海中建建筑设计院有限公司
莱芜战役纪念馆扩建	济南	济南市莱芜区	沈阳鲁迅美术学院和中国建筑东北设计研究院北京分院
沂蒙革命纪念馆	临沂	临沂市兰山区路	杭州市建筑设计院-程泰宁
山东原山艰苦创业纪念馆	淄博	博山区如月湖湿地公园	淄博市建筑设计研究院
朱彦夫事迹展览馆改造	淄博	淄博市沂源县西里镇张家泉村	淄博市建筑设计研究院有限公司
河崖红色教育基地（整体规划）	青岛	马连庄镇河崖村	同济大学建筑设计研究院
中国人民解放军海军博物馆	青岛	市南区莱阳路8号	北京市建筑工程研究院

胶东红色文化陈列馆	烟台	牟平区养马岛兴岛路 59号	烟台市城市建设发展集团 有限公司
任常伦纪念馆	烟台	龙口市七甲镇常伦庄 村	龙口市规划建筑设计院有 限公司
胶东第一县委革命历史文化 展览馆	烟台	莱阳市青岛农业大学 海都学院院内的莱阳 地委专署旧址	莱阳规划建设局
天福山起义纪念馆	威海	文登区文登营镇天福 山革命遗址	山东华正建筑设计咨询有 限公司、中国建筑上海设 计研究院有限公司
胶东育儿所	威海	乳山县东凤凰崖村	王瑞青工作室
台儿庄大战纪念馆	枣庄	枣庄市台儿庄区城区 西南郊	上海交大刘天慈教授+同 济大学薛求礼教授
铁道游击队纪念园	枣庄	薛城区临山路东首	崔愷院士团队
陈少敏纪念馆	潍坊	潍坊市寿光市	王汉录设计团队

注意:
图中尺寸标注单位为毫米(mm)
图纸尺寸:800x1500(mm)

项目标题

黑体

1T 65点 1A 108点

V/A 0 VA -25

颜色: 黑色

T T TT T_r T' T_i T_u T_g

正文

宋体

1T 28点 1A 43点

V/A 0 VA -30

颜色: 黑色

T T TT T_r T' T_i T_u T_g

小标题

黑体

1T 40点 1A 55点

V/A 0 VA -25

颜色: 黑色

T T TT T_r T' T_i T_u T_g

中共中央冀鲁豫(平原)分局旧址修复及美丽乡村设计

项目地点:聊城市莘县大张家镇红庙村

项目概况:莘县大张家镇红庙村,地处河北、河南、山东三省交界地,是历代王侯将相“逐鹿”中原的必争之地。独特的地理环境和自然淳朴的民风,为中国共产党传播马列主义思想、开展新民主主义运动,提供了发展壮大的肥沃土壤。红庙村为抗日战争时期冀鲁豫边区的党政军机关所在地,保留有丰富的革命历史遗迹,红色文化氛围浓厚。中共中央冀鲁豫(平原)分局在这里带领边区人民经历艰苦卓绝的抗战和解放战争,为中国新民主主义革命和新中国的建立作出了不可磨灭的历史贡献。

设计理念:根据村庄原始形态特征,方案采用“心连心,手拉手”的设计理念,象征中国共产党“从群众中来,到群众中去”的群众路线,同时也喻意党与人民群众紧密联系的鱼水深情。在规划设计中注重对原有街巷肌理的保护和复原,把村庄的“乡愁”予以保留,和新区的建设相得益彰。修复工作本着保持旧址“真实性”,在修缮建造过程中,新建部分也使用搜集来的原有砖材瓦片通过原始材料与传统建造工艺的呈现最大程度地再现历史场景。古朴的院落,青砖墙面与青灰色瓦片诉说着革命往事,以传统质朴的空间感受勾起人们对革命年代生活环境的记忆。旧址结合红庙村具有红色旅游、美丽乡村等多种旅游发展特色,将红色文化产业优势进行集中,成为弘扬革命传统和发扬老区精神的优秀典范。

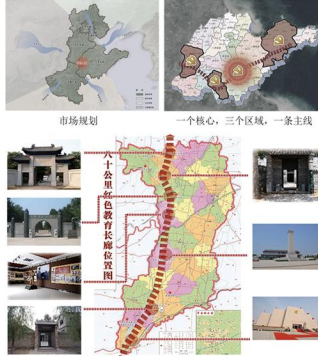


老区精神



爱党信党、坚定不移,舍生忘死、无私奉献,不屈不挠、敢于胜利,自强不息、艰苦奋斗,求真务实、开拓创新,鱼水情深、生死相依。老区人民坚定不移跟党走,在中华民族伟大复兴的奋进征程中卓越贡献,形成了老区精神。奋斗新时代奋进新征程,我们要继承和发扬老区和老区人民的光荣传统,大力弘扬老区精神,争当老区精神的传承者和践行者,从老区精神中汲取不竭力量,勇于战胜来自国内外的各种风险挑战,为实现第二个百年奋斗目标、实现中华民族伟大复兴的中国梦而顽强奋斗、艰苦奋斗、不懈奋斗!

红色旅游结构



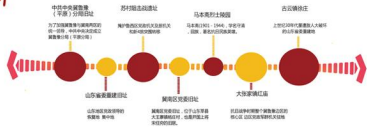
民主民生主题展馆



南下干部主题展馆



旅游资源特征



依据红庙村的红色旅游资源、美丽乡村改造和市场现状,红庙村的总体发展思路为:全面提升、突出特色、大力拓展、借力发展。由此全面提升红庙村的旅游的接待容量和质量,通过突出红色旅游、党性教育、美丽乡村的三大特色旅游,大力拓展省内旅游市场,带动莘县旅游市场的全面快速发展。

据莘县革命遗址普查统计,全县有22处重大革命遗址,这些遗址中,中共中央冀鲁豫(平原)分局旧址、山东省委重建旧址、苏村阻击战遗址、冀南区党委旧址、马本斋烈士陵园等革命先贤先烈在莘县战斗、工作和生活的有力见证,有着极高的历史价值,这些构成了全长80公里的红色文化长廊。莘县大张家镇红庙村是中共中央冀鲁豫(平原)分局旧址,是整个冀鲁豫边区抗日根据地的核心区,在中国抗战史上地位重要,影响深远。

红色旅游产品

- 红色抗日根据地旅游产品
策划思路:以策划冀鲁豫(平原)分局旅游产品为主线,创造抗战主题观光旅游产品,延伸观光旅游的内涵,弘扬爱国主义和党性教育的主旋律,展现平原分局的抗战地位。
- 休闲观光旅游产品
策划思路:以策划美丽乡村特色观光旅游为主线,注重体现红庙村的老房子、古井、宗庙,及其历史变迁和新村风貌,勾起乡愁。
- 平民民俗文化游
策划思路:以策划体验当地民俗文化为主线,来满足游客“求新、求异、求乐、求知”的心理需求。
- 影视基地观光旅游
策划思路:以策划参观影视基地为主线,加深游客对于红色文化的认识。
- 抗战文化影音艺术体验旅游产品
策划思路:以实地体验抗战文化为主线,游客使用革命语言,穿军人服装,经历红色革命情景,以强化红色记忆。

旧址修缮



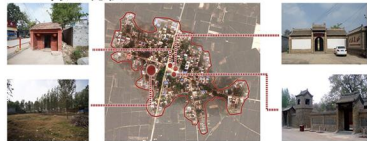
修复工作本着保持旧址“真实性”进行。在修缮建造过程中,新建部分也使用搜集来的原有砖材瓦片,通过原始材料与传统建造工艺的呈现最大程度地再现历史场景。古朴的院落,青砖墙面与青灰色瓦片诉说着革命往事,以传统质朴的空间感受勾起人们对革命年代生活环境的记忆。旧址结合红庙村具有红色旅游、美丽乡村等多种旅游发展优势,将红色文化产业优势进行集中,成为弘扬革命传统和发扬老区精神的优秀典范。

自然与人文背景



红庙村,地处河北、河南、山东三省交界地,位于大张家镇镇区以东约7公里处,距镇区车程仅15分钟交通便捷。莘县是聊城市面积最大、人口最多的县,也是山东省财政直管县。县农产品资源丰富,是中国蔬菜第一县、山东红色第一县。红庙村位于莘县南部的大张家镇,距离莘县约40KM、聊城市80KM,村庄处于平原地带,地势平坦,周边有其他村庄与农田,自然环境优越。

土地利用现状



土地利用效率不高,未形成特色乡村旅游资源。村庄不仅有红庙、张氏祠堂等传统文化的建筑物,同时也建有中共冀鲁(平原)分局旧址、抗日革命根据地展馆等红色遗迹与展馆。

景观效果

